



- **Motivation**
et parcours scolaires
et professionnels
- **Relation**
éducative et pédagogique
- ▶ Formation, Conseil
et Expertise

Formations

Conférences

Interventions

Consultations

Accompagnement

Bilans et itinéraires
de motivation et d'orientation^{®©}

PROFESSIONNELS
DE L'ENSEIGNEMENT, DE
L'ÉDUCATION ET DE LA FORMATION



ÉLÈVES, ÉTUDIANTS,
JEUNES EN « STANDBY »
JEUNES PROFESSIONNELS



PARENTS,
ASSOCIATIONS DE PARENTS



Psychopédagogue, enseignante et formatrice, Brigitte PROT

a conçu la **méthode du Bilan et de l'itinéraire de motivation et d'orientation®**, fondée sur une approche personnalisée et systémique de chaque situation scolaire.

Elle la développe essentiellement dans le cadre de l'association ACMÉE (Agir pour la Communication et la Motivation dans l'Enseignement et l'Éducation) qu'elle a cofondée.

Elle intervient régulièrement, en formation initiale et continue, à l'Institut Supérieur de Pédagogie de Paris, où elle participe à une recherche-action sur le thème du **lien entre l'école et les parents**. Parallèlement, elle mène un travail d'**analyse des médias** et de la vision du monde qu'ils véhiculent auprès des enfants et des adolescents, afin de mesurer leur impact sur la motivation à apprendre.

Engagée auprès de tous les acteurs concernés par la motivation et l'orientation scolaires, elle intervient auprès des professionnels de l'enseignement et de l'éducation, des élèves, des étudiants et de leurs parents et leur propose des réponses à la question :

Comment permettre aux enfants et adolescents de se motiver, aujourd'hui ?

Brigitte PROT invite chacun à **agir à sa place**, grâce à des outils et des pistes de réflexion, pour une attitude qui permette de prévenir les « blessures scolaires ».

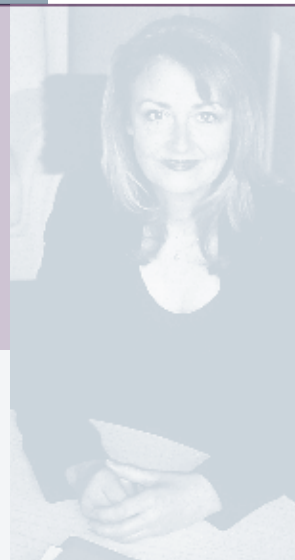
Son travail s'inscrit dans un contexte économique, socio-culturel et médiatique actualisé dont elle prend en compte les différents aspects.

Avec trois axes : le système dans lequel les différents acteurs interagissent, la dimension humaniste de la motivation et l'approche personnalisée des situations scolaires. Et un pari permanent : celui de **l'éducabilité de chacun** et de **sa capacité à se responsabiliser**.

Brigitte PROT est l'auteur de *Profession : motivatrice - Réveiller le désir d'apprendre* (Éd. Noësis, 98), de *J'suis pas motivé, je fais pas exprès!* (Éd. Albin Michel, 03) et de guides d'accompagnement pour les parents, dans la collection *Tout savoir* des éditions Hatier, qui concernent toutes les classes du Primaire et du Collège. Elle est co-auteur de *École : changer de cap* (Éd. Chronique sociale, 07).

Concepts de référence : L'approche systémique et la pensée complexe (Edgar Morin), le développement de la personne (Carl Rogers) et le personnalisme (Emmanuel Mounier).

Mots-clés : motivation, désir d'apprendre, projet, orientation, parcours, itinéraire, défis, cap, éthique, présent, futur, avenir, changement, adulte, grandir, responsabilité, personne, groupe, équipe, pratiques, outils, réflexion, complexité, système, autorité, écoute, communication, relation éducative et pédagogique, lien, cohérence, silence, parole, place de chacun.



DU CONNU À L'INCONNU

Crise... Crise? La période que nous traversons n'est pas une crise, mais une profonde mutation qui, à la fois, déboussole et ouvre de nouvelles voies.

Les paysages socio-économiques, technologiques, éthiques et culturels se bouleversent, dans une société à « forfait illimité », sans engagement de notre part... Assortie d'une déferlante médiatique qui use et barre l'accès au réel.

Ce contexte génère des enjeux et besoins inédits qui supposent une lecture du monde complexe et la construction de réponses nouvelles.

Individus mondialisés et « homo cybers », nous sommes essentiellement des personnes, êtres de relation et de réflexion qui rencontrons une crise du vivant et de l'intime sans précédent.

Aussi, à mon sens, le défi à relever tient-il en un mot : réhumaniser. Par une seule voie : l'éducation.

Cela suppose que nous, adultes, consentions à habiter notre territoire. Loin de l'autoritarisme et du laxisme, modes d'expression favorisés des peurs dans lesquelles il est aisé de se replier en ces temps d'interrogation. Plus que jamais faire confiance à ce qui existe et repérer les points d'appui sur lesquels asseoir le changement de cap. « Entrer dans le monde d'après » signifie habiter celui d'aujourd'hui. Avec trois priorités qui accompagnent la mutation : le respect de soi, la relation à l'autre et la co-responsabilisation.

Pour libérer, chez les jeunes, la motivation à apprendre, dans une société qui, à la fois, sollicite jusqu'au harcèlement leur fibre consommatrice, exclusivement émotionnelle, et leur demande d'être acteurs de leur apprentissage.

Aussi, pour chacun de nous, la seule question qui vaille se résume ainsi : « À quoi je participe ? ». Aimé Césaire, en écrivant « L'heure de nous-mêmes a sonné », soulignait l'urgence de se responsabiliser, si évidente aujourd'hui. Désormais, tout acte, toute parole et toute écoute qui éduquent, à la fois génèrent du sens pour les enfants et les adolescents de 2010 et auront une conséquence directe sur la qualité de vie de notre « lointain ».

Au rythme « tgv » où vont les choses, se former est devenu essentiel.

Les propositions qui suivent s'adressent aux professionnels de l'éducation et aux parents, en route vers un objectif commun : la rencontre, pour chaque jeune, de sa motivation, inscrite dans un projet singulier. Respectueux de sa personne et de ses apprentissages. Ensemble, évidemment.

Brigitte PROT

PROFESSIONNELS DE L'ENSEIGNEMENT, DE L'ÉDUCATION ET DE LA FORMATION

CONFÉRENCES-DÉBATS page 6

→ ENSEIGNANTS et CADRES D'ÉDUCATION

Pour

- Professionnaliser ses pratiques vers une motivation interactive
- Développer une posture de praticien réflexif qui articule le sens, les gestes, la réflexion et les outils professionnels, pour une dynamique de projet.
- Se coresponsabiliser et interagir dans des situations complexes.

INTERVENTIONS

ACTIONS DE SENSIBILISATION ET DE FORMATION

Dynamiser ses pratiques professionnelles

- Permettre aux élèves de se motiver, aujourd'hui
ou Faire émerger le sens des apprentissages
ou Prévenir le décrochage scolaire page 7
- Élaborer un diagnostic et construire des démarches
de (re)motivation, pour un groupe-classe « difficile » page 7
- Faire des sanctions un levier de progrès page 8
- Qu'est-ce qu'apprendre ? page 8
- Se préparer à l'inspection : de la séquence à l'entretien page 8

Développer ses compétences relationnelles

- Construire une relation pédagogique « vivante » page 9
- Mieux communiquer dans l'établissement,
pour une motivation interactive page 9
- Mieux communiquer avec les parents pour
un partenariat effectif page 9
- Rencontres parents-enseignants autour
de thèmes communs page 9

Prendre en compte les réalités de l'élève, dans un contexte « chahuté »

- « Motiver » les adolescents de 2010 page 10
- Travail personnel et construction des compétences :
solliciter le sens de l'effort page 10
- Orientation et parcours de l'élève : un accompagnement
personnalisé page 10
- Du dialogue pédagogique à l'accompagnement éducatif page 10

Oser l'autorité* juste

*Celle qui, à la fois, sécurise, valorise et stimule les élèves,
pour l'accès à une autonomie.

- Se (re)motiver pour enseigner, aujourd'hui page 11
- Professeur principal : en mission pour fédérer page 11
- Cadre d'éducation : identité(s) et compétences
professionnelles page 11

Travailler ensemble pour construire une cohérence

- En équipe pour des pratiques cohérentes page 12
- Optimiser et dynamiser les conseils de classe page 12
- Enseignants et Cadres d'éducation : développer
une dynamique collective page 12

ANALYSE DE PRATIQUES page 13

ACCOMPAGNEMENT PERSONNALISÉ ET D'ÉQUIPE page 13

AUDITS D'ÉQUIPES ET DE CLASSES (renvoi à la partie « élèves »)

CONSULTATIONS INDIVIDUELLES

Paris Montparnasse et Rennes-centre page 13

ACCOMPAGNEMENT À DISTANCE page 13

Pour les élèves, pages 15, 16 et 17

→ FORMATEURS

FORMATIONS

- Permettre la motivation à apprendre page 13
- Promouvoir la motivation à se former page 13
- Développer ses compétences relationnelles page 13
- Se (re)motiver pour former, aujourd'hui page 13
- Analyse de pratiques page 13
- Accompagnement individuel et d'équipe page 13

→ CHEFS D'ÉTABLISSEMENT, PERSONNELS DE DIRECTION

Pour :

- Développer ses compétences de « motivateur », dans un contexte chahuté
- S'affirmer dans sa fonction de « pilote », à l'heure du changement de cap
- Permettre une communication interactive dans l'établissement.

FORMATIONS

- Le Chef d'établissement « motivateur »,
ou Développer la motivation dans l'établissement page 14
- Promouvoir la motivation des enseignants
dans l'établissement page 14
- Mieux communiquer dans un établissement scolaire page 14

ACCOMPAGNEMENT INDIVIDUEL ET D'ÉQUIPE page 14

Tarifs et conditions d'inscription et d'intervention à la demande : en page 21

La liste de ces propositions n'est pas exhaustive.
Toute demande d'intervention spécifique sera étudiée
et fera l'objet d'un devis, à partir de besoins
et d'objectifs repérés.

CONFÉRENCES - DÉBATS

Objectifs, structure et contenu adressés par mail sur simple demande.

- PERMETTRE AUX ÉLÈVES DE SE MOTIVER, AUJOURD'HUI
- POUR UNE MOTIVATION INTERACTIVE À L'ÉCOLE, QUELLES PRIORITÉS, AUJOURD'HUI?
- « MOTIVER » LES ADOLESCENTS, DANS UNE SOCIÉTÉ JEUNISTE
- SE MOTIVER À L'HEURE DES ÉCRANS : QUEL ACCOMPAGNEMENT?
- MOTIVATION, ORIENTATION ET PROJET PERSONNEL
- LE PROFESSEUR PRINCIPAL, AUJOURD'HUI
- LE MÉTIER D'ENSEIGNANT : EN ÉVOLUTION OU EN RÉVOLUTION?
- SE (RE)MOTIVER POUR ENSEIGNER, AUJOURD'HUI
- MIEUX COMMUNIQUER AVEC LES ÉLÈVES
- MIEUX COMMUNIQUER AVEC LES PARENTS, POUR UN PARTENARIAT EFFECTIF

Liste non exhaustive

INTERVENTIONS : ACTIONS DE SENSIBILISATION ET DE FORMATION

Assurées dans toutes régions, sur demande : ● Établissements scolaires (primaire, collège, tous lycées, post-bac, enseignement supérieur, universités)
● Centres de formation ● Associations ● Institutions ● Toutes structures.

Modalités organisationnelles :

Selon le thème, ces propositions :

- se déclinent en une demi-journée, une journée, une journée et demie, deux ou trois journées, consécutives ou non, en fonction de la demande,
- font l'objet d'un devis détaillé, adapté aux besoins et objectifs de l'établissement,
- s'adaptent à chaque niveau de classe (primaire, collège, tous lycées, post-bac...),
- concernent toute la communauté éducative d'un établissement.
- répondent aux besoins spécifiques du public concerné, à partir de situations rencontrées dans les établissements et toutes structures.

Chaque formation fait l'objet :

- d'un questionnaire adressé aux participants trois semaines avant la date fixée,
- d'une évaluation,
- et d'une synthèse qui ancre une mise en projet et la réponse à la question *Que mettre en place ?*

Toute demande spécifique sera étudiée (colloques, ateliers...).

Modalités et démarches pédagogiques sont choisies en fonction des besoins et de la durée de l'intervention :

- Apport théorique et pratique
- Échanges avec les participants, échanges de pratiques, mises en situation
- Travaux d'ateliers autour de situations rencontrées dans l'établissement
- Approche individuelle, de binômes et d'équipe pour construire et s'approprier des démarches et des outils professionnels
- Analyse de situations rencontrées par les participants et construction de réponses aux questions qu'elles posent.
- Productions communes permettant de définir les priorités professionnelles et leur mise en projet.
- Mise en commun, synthèse et conclusions pour l'ancrage de démarches et d'outils dans les pratiques et les dispositifs en place dans l'établissement.
- Ancrage du temps de formation dans les projets individuels et collectifs.

« Permettre aux élèves de se motiver » : stages pré-programmés de 2 journées à Paris-Montparnasse et à Rennes-centre (p. 21)

→ ENSEIGNANTS et CADRES D'ÉDUCATION

Dynamiser ses pratiques professionnelles

stage

Permettre aux élèves de se motiver, aujourd'hui ou Faire émerger le sens des apprentissages ou Prévenir le décrochage scolaire

Durée | une journée (6h), une journée et demie (9h), deux (12h) ou trois journées (18h).

Participants | Enseignants des premier et second degrés, cadres d'éducation, responsables éducatifs et pédagogiques

Objectif | Répondre aux questions suivantes :

- Comment permettre aux élèves de se motiver et de construire le sens des apprentissages, pour en devenir acteurs et accéder à une autonomie ?
- Quelle place investir en tant que professionnels de l'enseignement et de l'éducation, aujourd'hui ?

Structure et contenu en 5 axes |

- La motivation des élèves : enjeux, sens, freins, leviers et besoins
- Outils de motivation, dans les pratiques : axes essentiels
- L'attitude adulte professionnelle qui favorise la motivation individuelle et collective, aujourd'hui.
- Levier de motivation, une communication équilibrée : sens et outils
- Projets, contrats et motivation : quelles pratiques, quelles compétences, quel travail d'équipe et quelle éthique ?

Modalités et démarches pédagogiques | cf p. 6

stage

Élaborer un diagnostic et construire des démarches de (re)motivation pour un groupe-classe « difficile »

Durée | une journée (6 heures), avec possibilité de prévoir une demi-journée (3h) pour évaluer l'action mise en place.

Participants | L'équipe pédagogique et éducative concernée par une classe définie (Exemple : 4^e 5, 3^e 2, 2^{de} 6, Bac Pro 2, BTS1...)

Objectif | Répondre aux questions suivantes :

- Comment permettre aux élèves d'une classe définie de se motiver pour :
 - développer leurs compétences individuelles et collectives,
 - faire émerger une dynamique d'apprentissage,
 - et accéder à une autonomie ?
- Quel positionnement pour l'équipe pédagogique et le professeur principal ?

Structure et contenu en 3 axes |

- La motivation de la classe concernée : diagnostic (repérage des points d'appui, compétences, freins et besoins)
- Construction de démarches et choix d'outils adaptés aux besoins repérés
- Quelle attitude professionnelle et quel travail d'équipe, pour favoriser la motivation de ces élèves, aujourd'hui ? À quelle échéance ? Avec quelles étapes ?

Modalités et démarches pédagogiques | cf p. 6

Peut être envisagé : un travail conjoint avec les élèves, pour optimiser le repérage des besoins et la proposition d'actions à mettre en place. cf p. 16

Développer ses compétences relationnelles

stage Faire des sanctions un levier de progrès

Durée | Une demi-journée (3h), une journée (6 h) ou une journée et demie (9h)

Participants | Enseignants et cadres éducatifs

Objectif | Répondre à la question suivante :

- Comment proposer des sanctions éducatives qui permettent aux élèves de progresser et de se responsabiliser dans leurs apprentissages ?

Structure et contenu en 4 axes |

- La motivation des élèves : enjeux, freins, leviers et besoins
- La place des sanctions, dans les démarches éducatives et pédagogiques
- Quelles sanctions, dans quels dispositifs, pour une crédibilité individuelle et une cohérence d'équipe ?
- Quelles articulations, dans les pratiques, entre projet éducatif, règlement intérieur, règles de vie et projets pédagogiques ?

Modalités et démarches pédagogiques | cf p. 6

stage Qu'est-ce qu'apprendre ?

Durée | Une journée (6 h), une journée et demie (9h) ou deux journées (12h)

Participants | Enseignants et cadres éducatifs

Objectif | Répondre à la question *Qu'est-ce qu'apprendre ?*

afin de construire des situations pédagogiques qui intègrent tous les aspects de l'apprentissage

Structure et contenu en 6 axes |

- Qu'est-ce qu'apprendre ? : sens, dimensions et aspects
- Comprendre les enjeux et les réalités d'une situation d'apprentissage pour l'élève
- Modèles pédagogiques et démarches d'apprentissage
- Repérer les éléments qui constituent une situation pédagogique « respectueuse » de l'apprentissage
- Expérimenter et analyser une situation d'apprentissage
- Apprendre tout au long de la vie : quelle articulation avec les pratiques professionnelles ?

Modalités et démarches pédagogiques | cf p. 6

stage Se préparer à l'inspection : de la séquence à l'entretien

Durée | Une demi-journée (3 h) ou une journée (6h)

Participants | Enseignants du Second degré

Objectif | Répondre aux questions suivantes :

- Comment se préparer à une inspection ?
- Quel positionnement adulte professionnel, lors de l'entretien ?

Structure et contenu en 4 axes |

- L'inspection : contexte institutionnel, sens, attendus et priorités
- Sa mise en lien avec le référentiel de compétences
- Les questions pédagogiques et relationnelles que suscite l'inspection
- L'entretien : quelle posture, quelle argumentation et quels outils ?

Modalités et démarches pédagogiques | cf p. 6

stage Construire une relation pédagogique « vivante »

Durée | Une journée (6h), une journée et demie (9h) ou deux journées (12h)

Participants | Enseignants des Premier et Second degrés

Objectif | Repérer, dans la relation pédagogique, ce qui permet aux élèves de devenir acteurs de leur apprentissage, afin d'instaurer un climat de motivation individuelle et collective. Et le relier à sa pratique pour se l'approprier.

Structure et contenu en 5 axes |

- Repérer les attendus du métier d'enseignant, articulés au référentiel de compétences
- Dans la relation pédagogique, quels leviers et quels outils de motivation individuelle et collective ?
- Quelle attitude pour *entendre* et *être entendu* ?
- S'affirmer et écouter, dans sa fonction : quelles pratiques et quelles compétences ?
- Quelle posture et quels gestes professionnels, pour une relation pédagogique vivante ?

Modalités et démarches pédagogiques | cf p. 6

stage Mieux communiquer dans l'établissement pour une motivation interactive

Durée | Une journée (6h), une journée et demie (9h) ou deux journées (12h)

Participants | Enseignants du Second degré

Objectif | Mieux communiquer dans l'établissement pour permettre à chacun de :

- devenir acteur, à sa place,
- se positionner en tant que professionnel,
- participer aux projets et actions collectifs,
- et instaurer un climat motivant.

Structure et contenu en 3 axes |

- « Communiquer » dans l'établissement : sens, enjeux et complexité
- Identifier les modes et outils permettant de développer ou de renforcer ses compétences relationnelles dans des situations repérées
- S'affirmer et écouter, dans sa fonction, pour une reconnaissance individuelle et collective.

Modalités et démarches pédagogiques | cf p. 6

stage Mieux communiquer avec les parents pour un partenariat effectif

Durée | une demi-journée (3h), une journée (6 h) ou une journée et demie (9h)

Objectif | Répondre aux questions suivantes :

- Comment, aujourd'hui, développer un partenariat avec les parents, pour permettre la motivation et la réussite des élèves ?
- Quelle place pour chacun et quel partage de responsabilités, dans le respect et la reconnaissance mutuels ?

Structure et contenu en 3 axes |

- Quel partenariat avec les parents, aujourd'hui, pour une « co-éducation » ?
- Préparer et conduire un entretien avec les parents : règles et outils
- L'attitude professionnelle favorisant le respect et la reconnaissance mutuels.

Modalités et démarches pédagogiques | cf p. 6

stage Rencontres parents-enseignants autour d'un thème commun

Durée | une demi-journée

Structure et contenu |

À partir d'un thème commun à définir,

- Temps d'intervention,
- et temps d'ateliers permettant aux participants de repérer leurs points d'appui et de définir leurs priorités, pour des relations constructives.

Prendre en compte les réalités de l'élève, dans un contexte « chahuté »

stage « Motiver » les adolescents de 2010

Durée | Une demi-journée (3h), une journée (6h), une journée et demie (9h) ou deux journées (12h)

Participants | Enseignants du second degré et cadres d'éducation, responsables éducatifs et pédagogiques

Objectif | Répondre à la question suivante :
• Comment permettre aux adolescents de 2010 de trouver leur place et d'investir leur travail, au collège et/ou au lycée ?

Structure et contenu en 3 axes |

- Adolescents en apprentissage dans une société jeuniste : un contexte inédit
- Se motiver à apprendre à l'heure des écrans-mémoire : quels enjeux ?
- Quelle attitude professionnelle, individuelle et en équipe, pour favoriser la motivation des adolescents de 2010 ?

Modalités et démarches pédagogiques | cf p. 6

stage Orientation et parcours de l'élève : un accompagnement personnalisé

Durée | Une demi-journée (3h), une journée (6h), une journée et demie (9h)

Participants | Enseignants de collège ou de lycée, professeurs de Seconde, cadres d'éducation, responsables éducatifs et pédagogiques

Objectif | Répondre à la question suivante :
• Comment aider les élèves à construire leur propre parcours et à acquérir une autonomie suffisante pour effectuer leur choix d'orientation ?

Structure et contenu en 3 axes |

- Parcours scolaire et projet personnel, au collège et/ou au lycée : pratiques et outils
- Mise en projet et connaissance de soi : vers une orientation active
- Accompagner le projet personnel de l'élève dans une dynamique collective.

Modalités et démarches pédagogiques | cf p. 6

stage Travail personnel et construction des compétences : solliciter le sens de l'effort

Durée | Une demi-journée (3h), une journée (6h), une journée et demie (9h)

Participants | Enseignants et cadres d'éducation, responsables éducatifs et pédagogiques

Objectif | Répondre aux questions suivantes : Comment permettre à l'élève de construire le sens de son travail personnel, et de le relier à la construction de ses compétences ? Comment solliciter son sens de l'effort ?

Structure et contenu en 3 axes |

- Le désir d'apprendre : freins, leviers et besoins
- Solliciter le sens de l'effort pour un travail personnel effectif : pratiques et outils
- Vers une attitude professionnelle qui promeut l'investissement individuel et collectif, dans les apprentissages.

Modalités et démarches pédagogiques | cf p. 6

stage Du dialogue pédagogique à l'accompagnement éducatif

Durée | Une demi-journée (3h), une journée (6h), une journée et demie (9h)

Participants | Enseignants et cadres d'éducation, responsables éducatifs et pédagogiques

Objectif | Comprendre les enjeux de l'accompagnement éducatif et son articulation avec l'approche pédagogique individualisée.
• Et répondre à la question : quels lois et outils pour l'entretien avec l'élève, en vue d'une remédiation et d'une mise en projet ?

Structure et contenu en 3 axes |

- Dialogue pédagogique et entretien avec l'élève : contexte, enjeux, finalités, démarche, outils, étapes et évaluation
- Représentations et réalités de l'apprentissage, pour un repérage personnalisé des besoins
- Quelle articulation avec l'accompagnement éducatif, pour une mise en projet qui rende l'élève acteur ?

Modalités et démarches pédagogiques | cf p. 6

Oser l'autorité* juste

*Celle qui, à la fois, sécurise, valorise et stimule les élèves, pour l'accès à une autonomie.

stage Se (re)motiver pour enseigner, aujourd'hui

Durée | une journée (6h), une journée et demie (9h) ou deux journées (12h)

Participants | Enseignants, équipes pédagogiques

Objectif | Répondre aux questions suivantes :

- Comment se (re)motiver pour enseigner, aujourd'hui et « habiter » sa fonction pour une motivation interactive ?
- Comment articuler « vie pédagogique » et « vie scolaire » ?

Structure et contenu en 5 axes |

- Enseigner, aujourd'hui : cadre institutionnel, contexte, enjeux, sens, freins et leviers
- Quelles compétences et quels outils de motivation professionnelle, dans sa pratique ?
- Repérage de points d'appui dans son parcours professionnel
- Construction de réponses aux besoins, face à des situations-problèmes identifiées
- Comment développer sa propre motivation, articulée à celle des différents acteurs de l'école ?

Modalités et démarches pédagogiques | cf p. 6

stage Professeur principal : en mission pour fédérer

Durée | une journée (6h), une journée et demie (9h) ou deux journées (12h)

Participants | Professeurs principaux, enseignants, cadres d'éducation, équipes

Objectif | Répondre aux questions suivantes :

- Quelle identité et quelles pratiques professionnelles, aujourd'hui, pour le professeur principal ?
- Quel rôle, dans une équipe, pour une cohérence des pratiques ?
- Quelle place dans l'orientation, levier central pour la motivation des élèves ?

Structure et contenu en 5 axes |

- Le professeur principal, aujourd'hui : identité, actualités et champs d'action
- Conseils de classe et « heures de vie » : sens, projets et outils
- L'attitude professionnelle qui fédère les compétences et promeut une cohérence d'équipe
- Dynamiser le climat relationnel du groupe-classe : place, responsabilité et pratiques
- Communiquer avec les élèves, les parents et les collègues : modes et outils

Modalités et démarches pédagogiques | cf p. 6

À cette formation, peut s'articuler, dans l'établissement, celle des élèves-délégués. cf p. 16

stage Cadre d'éducation : identité(s) et compétences professionnelles

Durée | une journée (6h), une journée et demie (9h) ou deux journées (12h)

Participants | Cadres d'éducation

Objectif | Répondre aux questions suivantes :

- Quelle(s) identité(s) et quelles pratiques professionnelles, aujourd'hui, pour le cadre d'éducation ?
- Quels ancrages nouveaux pour promouvoir un travail d'équipe avec les enseignants ?
- Quelle attitude pour la motivation des élèves ?

Structure et contenu en 5 axes |

- Cadre d'éducation : quelle pluralité de compétences, pour quel rôle ?
- Permettre à l'élève de se motiver dans une relation d'aide : outils et pratiques
- Savoir-être, savoir-devenir, savoirs et savoir-faire : quelle articulation, pour l'élève ?
- Quel positionnement professionnel pour que l'élève prenne sa place ?
- Communiquer avec les parents et les collègues : modes et outils

Modalités et démarches pédagogiques | cf p. 6

Travailler ensemble pour une cohérence motivante

stage *En équipe pour des pratiques cohérentes*

Durée | une journée (6h), une journée et demie (9h) ou deux journées (12h)

Participants | Enseignants, cadres d'éducation, équipes

Objectif | Répondre à la question suivante :

- Comment, en équipe, construire une cohérence des pratiques ?

Structure et contenu en 5 axes |

- Travailler en équipe, dans un établissement scolaire : définition et objectifs
- Travail en groupe ou travail en équipe ?
- Préalables et outils pour un projet d'équipe « vivant »
- Quelles articulations entre les pratiques individuelles et collectives ?
- Construire une cohérence : ressources, limites et priorités

Modalités et démarches pédagogiques | cf p. 6

stage *Optimiser et dynamiser les conseils de classe*

Durée | une journée (6h), une journée et demie (9h) ou deux journées (12h)

Participants | Professeurs principaux, enseignants, cadres d'éducation, équipes

Objectif | Répondre à la question suivante :

- Comment faire des conseils de classe des moments d'échange conduisant à une remédiation effective, quant aux compétences transversales ?

Structure et contenu en 5 axes |

- Le conseil de classe, lieu et temps pédagogiques vers quels objectifs ?
- Avant, pendant et après : quelles étapes, pour quel sens ?
- Construire et rédiger les « appréciations »
- Modalités de fonctionnement pour une prise de parole partagée
- Articuler approches individuelles et collectives

Modalités et démarches pédagogiques | cf p. 6

stage *Enseignants et cadres d'éducation : développer une dynamique collective*

Durée | Une journée

Participants | Enseignants et cadres d'éducation, équipes

Objectif | Répondre aux questions suivantes :

- Quels ancrages pour développer une dynamique professionnelle entre enseignants et cadres d'éducation ? Quelle place pour chacun et quelle articulation des pratiques ?

Structure et contenu en 3 axes |

À partir des besoins spécifiques d'enseignants et de cadres d'éducation,

- repérer les objectifs et priorités communs,
- valider les pratiques existantes,
- et construire des démarches et outils, en réponse aux situations-problèmes rencontrées dans l'établissement.

Modalités et démarches pédagogiques | cf p. 6

Et aussi, en fonction des besoins :

Formations |

- d'enseignants liés à un niveau de classe (exemple : 4^e-3^e)
- de responsables de niveaux, de filières ou de nouveaux dispositifs : « **Accéder à un poste à responsabilité dans l'établissement** »
- professionnalisantes, à construire à partir de besoins et d'objectifs spécifiques (*5 journées réparties dans l'année ou sur deux ans*).

Bilans et évaluation de dispositifs et de projets |

Optimisation de dispositifs existants | Conseils de classe, aide individualisée, tutorat...

ANALYSE DE PRATIQUES | groupes d'analyse de pratiques

ACCOMPAGNEMENT

PERSONNALISÉ

À partir de situations rencontrées dans sa pratique :

- Faire émerger ou redéfinir son projet professionnel
- « Gérer » des situations difficiles, pour retrouver une motivation
- Reconnaître ses compétences pour s'affirmer dans sa pratique
- Accéder à un poste à responsabilité dans l'établissement.

D'ÉQUIPES

- Projets d'équipe
- Travail interactif auprès d'équipes pédagogiques et de « classes difficiles »
- Construction de démarches pédagogiques adaptées à la spécificité d'un groupe-classe, à partir de besoins repérés dans un « audit » de l'équipe et de la classe
- Résolution de situations-problèmes
- Situations d'urgence ou de crise
- Mise en place d'un nouveau dispositif dans l'établissement.

CONSULTATIONS INDIVIDUELLES

Lieux : Paris Montparnasse et Rennes

- Résoudre des situations-problèmes rencontrées dans sa pratique
- « Gérer » des situations inédites, d'urgence ou de crise
- Se préparer à une inspection : de la séquence à l'entretien

ACCOMPAGNEMENT À DISTANCE

Par « chat », courriel ou téléphone.

Pour les élèves, p. 15 et 16

- **Bilans et itinéraires de motivation et d'orientation**[®]
- **Accompagnement individuel et de petits groupes**
- **Interventions auprès de groupes-classes**
- **Formation d'élèves délégués**

→ FORMATEURS

FORMATIONS

stage *Permettre la motivation à apprendre* | Cf p. 7

Objectifs, structure et contenu adressés par mail sur simple demande :

stage *Promouvoir la motivation à se former*

stage *Développer ses compétences relationnelles*

stage *Se (re)motiver pour former, aujourd'hui*

GROUPES D'ANALYSE DE PRATIQUES

ACCOMPAGNEMENT individuel et d'équipe :

- Autour de situations rencontrées
- Pour la construction de projets et la mise en place de dispositifs.

→ CHEFS D'ÉTABLISSEMENT, PERSONNELS DE DIRECTION

FORMATIONS

stage *Le chef d'établissement « motivateur », ou développer la motivation dans l'établissement*

Durée | Une journée (6h), une journée et demie (9h) ou deux journées (12h)

Participants | Chefs d'établissement, personnels de direction

Objectif | Répondre aux questions suivantes :

- Comment développer la motivation dans l'établissement, en prenant en compte les différents acteurs et leurs compétences, dans une dynamique de système ?
- Quelles formes de pilotage pour le Chef d'établissement, aujourd'hui ?

Structure et contenu en 3 axes |

- La motivation dans un établissement scolaire : repérage des enjeux, des freins et des leviers actuels
- Dispositifs, objectifs, acteurs et compétences : quelle articulation, aujourd'hui ?
- La fonction de Chef d'établissement à l'heure du changement de cap : pratiques, compétences, ressources et limites.

Modalités et démarches pédagogiques | cf p. 6

stage *Promouvoir la motivation des enseignants dans l'établissement*

Durée | Une journée (6h), une journée et demie (9h) ou deux journées (12h)

Participants | Chefs d'établissement, personnels de direction

Objectif | Répondre à la question suivante :

- Comment, en tant que Chef d'établissement, promouvoir la motivation des enseignants et fédérer leurs actions ?

Structure et contenu en 3 axes |

- La motivation professionnelle des enseignants, dans l'établissement, aujourd'hui : enjeux, complexité, freins, leviers et besoins
- Entre toute-puissance et impuissance, quelle posture pour « motiver » les enseignants ?
- Levier central de la motivation individuelle et collective, une communication équilibrée
- S'affirmer, écouter et fédérer, dans sa fonction de Chef d'établissement : pratiques, compétences, ressources et limites.

Modalités et démarches pédagogiques | cf p. 6

stage *Mieux communiquer dans l'établissement pour une motivation interactive*

Objectif, structure et contenu | (cf rubrique enseignants et cadres d'éducation, p.9)

ACCOMPAGNEMENT

- d'une équipe de direction
- de l'établissement, dans la construction de son projet éducatif
- personnalisé du chef d'établissement, à partir de situations rencontrées dans ses pratiques,

Résolution de situations-problèmes.

« Gestion » de situations de crise.

Pour les élèves, p. 15

- Bilans et itinéraires de motivation et d'orientation®
- Accompagnement individuel et de petits groupes
- Interventions auprès de groupes-classes
- Formation d'élèves délégués

ÉLÈVES, ÉTUDIANTS
JEUNES EN « STANDBY »
JEUNES PROFESSIONNELS

→ ÉLÈVES page 16

Pour leur permettre

- de comprendre le sens de leur présence en classe, afin de se motiver à apprendre
- d'acquérir les outils d'une mise en projet qui les rende « acteurs », pour choisir leur orientation
- d'accéder à une autonomie et de se responsabiliser dans une dynamique collective.

À la demande des

- parents (individuellement ou dans le cadre de leurs associations)
- chefs d'établissement,
- ou responsables d'autres structures.

Et en lien permanent avec eux.

INTERVENTIONS

AUPRÈS DE GROUPES-CLASSES page 16

Se (re)motiver page 16

Formation des élèves délégués page 16

ACCOMPAGNEMENT PERSONNALISÉ

À LA MOTIVATION ET/OU À L'ORIENTATION page 16

Bilans et Itinéraires de motivation et/ou d'orientation® page 16

CHAMPS D'ACCOMPAGNEMENT :

- relationnel page 16
- méthodologique page 17
- de la mise en projet page 17
- du développement de la confiance en soi et de l'estime de soi page 17

SÉANCES DE (RE)MOTIVATION INDIVIDUELLE page 17

PRÉPARATION AUX EXAMENS ET CONCOURS page 17

ACCOMPAGNEMENT DE PETITS GROUPES page 17

ATELIERS DE (RE)MOTIVATION page 17

→ ÉTUDIANTS page 17

→ JEUNES EN « STANDBY » page 17

→ JEUNES PROFESSIONNELS page 17

→ **ÉLÈVES (tous niveaux de classe)**

Interventions auprès de groupes-classes :

stage *Se (re)motiver*

Durée | de une à trois heures, en fonction des besoins
En présence du professeur principal

Contenu | Proposer aux élèves des outils et démarches de motivation, afin de leur permettre de se (re)motiver et de (re)dynamiser le groupe-classe. Répondre aux questions de sens : « *Pour quoi et comment se motiver ?* », « *Apprendre, à quoi ça sert ?* »...

Possibilité d'un travail interactif conjoint avec l'équipe pédagogique.

stage *Formation des élèves délégués*

Durée | une demi-journée (3h)

Participants | Élèves délégués (collège et lycées, tous niveaux de classe)

Objectif | Répondre à la question suivante :
Quel est le rôle du délégué et le sens de son action dans l'établissement ?

Structure et contenu |

1. Intervention en 3 axes :

- Le rôle de l'élève délégué : enjeux et compétences
 - Le sens de son action dans le projet d'établissement
 - L'attitude du délégué qui favorise la motivation du groupe-classe
2. Productions d'ateliers et mise en commun pour une appropriation individuelle et collective.

Possibilité d'une formation interactive pour les délégués de classe et les professeurs principaux.

Accompagnement personnalisé à la motivation et/ou à l'orientation :

Construction de bilans et d'itinéraires de motivation et/ou d'orientation[®]

Le Bilan et l'itinéraire de motivation et/ou d'orientation[®] apportent à l'élève (dès 8 ans) et à ses parents des réponses concrètes et personnalisées aux questions suivantes :

- ▶ Pourquoi est-il (elle) démotivé(e) ?
- *Qu'est-ce qui freine précisément sa motivation, aujourd'hui ?*
- ▶ Qu'est-ce qui le (la) (re)motivera ?
- *Quels sont les points forts de son potentiel ?*
- *Quels sont les ressorts de sa motivation ?*
- *Quels atouts lui permettent de développer sa confiance en soi ?*
- ▶ Quel projet personnel ?
- *Vers quel(s) domaine(s) d'activité, vers quel(s) métier(s) s'orienter, pour investir sa propre place ?*
- *Quel parcours scolaire après le collège ?*
- *Quel parcours d'études ?*
- ▶ Que faire pour qu'il (elle) se (re)motive, aujourd'hui ?
- *À quels besoins répondre, aujourd'hui ?*
- *Quel plan d'action, avec quel suivi et quel accompagnement ?*
- *Quel(s) objectif(s), à quelles échéances ?*
- *Quelle date, pour les premiers résultats ?*

À partir du Bilan et de l'itinéraire, s'ancre un plan d'action sous forme d'accompagnement personnalisé, avec objectifs et échéances précis.

Pour une réponse aux besoins, dans les champs :

- **relationnel,**
- **méthodologique,**
- **de la mise en projet,**
- **et du développement de la confiance en soi et de l'estime de soi.**

CHAMPS D'ACCOMPAGNEMENT :

Relationnel :

- ▶ Mieux communiquer avec les autres
- ▶ Définir sa place et apprendre à se responsabiliser dans son attitude en classe
- ▶ Vivifier sa relation avec ses parents et ses frères et sœurs.

Méthodologique :

- ▶ Apprendre une leçon
- ▶ Aller à l'essentiel, dans son travail
- ▶ S'organiser dans le temps
- ▶ Se mettre au travail et se concentrer dans la durée
- ▶ Acquérir les bases en français pour les élèves dont le besoin est repéré : vocabulaire, grammaire, style écrit et oral
- ▶ Se remettre à niveau en français, à partir de ses besoins réels, en lien avec le professeur de la classe (remédiation).

De la mise en projet :

- ▶ Acquérir des outils de mise en projet
- ▶ Apprendre à définir son cap et ses objectifs
- ▶ Inscrire son projet dans le temps et en respecter les échéances.

Du développement de la confiance en soi et de l'estime de soi :

- ▶ En repérer les points d'appui et les freins
- ▶ Vivre des situations d'apprentissage valorisantes
- ▶ Apprendre à développer sa confiance en soi et son estime de soi.

SÉANCES DE (RE)MOTIVATION INDIVIDUELLE :

- ▶ Séances de « remotivation » : reconstruire sa motivation après un « décrochage »
- ▶ Préparation à la rentrée de septembre
- ▶ Bilan de l'année, en juin.

PRÉPARATION AUX EXAMENS ET CONCOURS AVEC MISES EN SITUATION :

- ▶ Baccalauréat de français (écrit et oral)
- ▶ Tous oraux
- ▶ Acquisition de méthodes de révision personnalisées et accompagnement aux différentes étapes qui mènent à l'examen ou au concours.

ACCOMPAGNEMENT DE PETITS GROUPES (3 À 5 ÉLÈVES) :

Durée : nombre de séances fixé en fonction des besoins et des objectifs

- 3 axes :**
- Analyse de la situation scolaire de chaque élève
 - Construction de réponses personnalisées
 - Responsabilisation de chaque élève et du groupe, pour une mise en projet et un « plan d'action » individuels et collectifs.

ATELIERS DE (RE)MOTIVATION :

- ▶ Ateliers de pré-rentrée, pour les élèves de 6^e, 4^e et 2^e, fin août 2010
 - ▶ Ateliers « bilans de l'année », fin juin 2010.
- Objectifs, structure, contenu, dates et tarifs par mail, sur simple demande.*

→ **ÉTUDIANTS**

- ▶ Bilans et Itinéraires de motivation et d'orientation[®] cf. p.16
- ▶ Suivi personnalisé avec objectifs et échéances
- ▶ Accompagnement de petits groupes (3 à 5 étudiants)
- ▶ Préparation au passage du statut de lycéen à celui d'étudiant
- ▶ Accompagnement individuel aux examens et concours (méthodologie...)
- ▶ Bilans d'étapes en cours d'études, à partir d'objectifs et d'échéances
- ▶ Accompagnement vers le premier emploi
- ▶ Préparation aux entretiens de motivation et d'embauche
- ▶ Préparation au passage du statut d'étudiant à celui de jeune professionnel

→ **JEUNES EN STANDBY**

Bacheliers sans projet personnel au cours des mois suivant le baccalauréat.

- ▶ Après un Bilan et un Itinéraire de motivation et d'orientation[®],
 - définition du projet personnel,
 - et accompagnement personnalisé à toutes les étapes qui permettent « d'agir » et d'investir son projet.

→ **JEUNES PROFESSIONNELS**

- ▶ Construction de parcours de motivation professionnelle[®]
- ▶ Suivi personnalisé avec objectifs et échéances
- ▶ Accompagnement au projet, à partir d'une synthèse de compétences
- ▶ Construction de la cohérence professionnelle
- ▶ Formation aux outils de motivation et de communication.

PARENTS, ASSOCIATIONS DE PARENTS

3 objectifs :

- Développer ses compétences relationnelles avec ses enfants
- Définir sa place et son rôle de parent, en 2010, dans la relation éducative
- Et interagir avec les professionnels de l'école, pour la motivation de ses enfants.

CONFÉRENCES..... page 18

FORMATION

- Permettre aux élèves de se motiver, aujourd'hui
ou Faire émerger le sens des apprentissages*..... page 19
- Investir son rôle de parent correspondant (ou délégué)* page 19
- Rencontres parents-enseignants
autour d'un thème commun*..... page 19
- Les relations entre l'école et les parents*..... page 19

ACCOMPAGNEMENT PARENTAL..... page 20

ACCOMPAGNEMENT PROFESSIONNEL..... page 20

Adultes en phase de (re)motivation professionnelle

CONSULTATIONS PONCTUELLES..... page 20

CONFÉRENCES

*Objectifs, structure et contenu adressés par mail
sur simple demande.*

- ADOLESCENTS DANS UNE SOCIÉTÉ JEUNISTE
- HALTE À LA PRESSION SCOLAIRE !
ou CONTRE LE STRESS SCOLAIRE
- AIDER NOS ENFANTS À SE (RE)MOTIVER, AUJOURD'HUI
ou RÉVEILLER LEUR DÉSIR D'APPRENDRE
- PERMETTRE À NOS ENFANTS DE SE MOTIVER, AUJOURD'HUI
- MIEUX COMMUNIQUER AVEC NOS ENFANTS
- MIEUX COMMUNIQUER AVEC LES ENSEIGNANTS
- MOTIVATION, PROJET PERSONNEL ET ORIENTATION
- L'ORIENTATION : QUEL RÔLE POUR LES PARENTS ?
- ÉDUCER À L'HEURE DES ÉCRANS
- ÉDUCER, AUJOURD'HUI
- PARENTS, AUJOURD'HUI : QUE TRANSMETTRE ?

FORMATIONS

Selon le thème,

- journées préprogrammées à Paris-Montparnasse, p. 21
- et/ou dans toutes régions, à la demande des associations de parents.

stage *Permettre à nos enfants de se motiver, aujourd'hui
ou Réveiller leur désir d'apprendre*

Durée | Une journée (5h) Inscription aux journées préprogrammées, à Paris et à Rennes (p. 21)

Participants | Parents d'élèves (enfants et/ou adolescents)

Objectif | Répondre aux questions suivantes :

- Comment, aujourd'hui, aider nos enfants à se motiver ?
- Pour nous, parents, quelle attitude et quelle place dans leur motivation ?
- Comment communiquer avec les professionnels de l'école, pour un objectif commun, leur réussite ?

Structure et contenu en 3 axes |

- À partir de situations rencontrées par les participants,
- Comprendre la motivation des enfants et des adolescents : ses enjeux, obstacles, possibles et besoins
 - Acquérir des outils de motivation
 - Définir l'attitude adulte qui favorise la motivation individuelle et collective, aujourd'hui.

stage *Investir son rôle de parent correspondant (ou délégué)*

Durée | Une demi-journée (3h)

Participants | Groupe de parents correspondants (ou délégués)

Objectif | Répondre à la question suivante :

- Quel rôle et quelles compétences pour les parents correspondants, aujourd'hui ?

Structure et contenu |

1. Intervention en 3 axes :
 - Le rôle du parent correspondant : repères, enjeux et objectifs
 - Le sens de son action dans le projet d'établissement
 - L'attitude adulte qui favorise la motivation individuelle et collective.
2. Production d'ateliers et mise en commun permettant aux participants de s'exprimer et d'échanger à partir de leurs questions.

stage *Rencontres parents-enseignants autour d'un thème commun*

Durée | Une demi-journée (3h)

Participants | Parents et enseignants d'un établissement

Structure et contenu |

- À partir d'un thème commun à définir,
- temps d'intervention,
 - et temps d'ateliers permettant aux participants de repérer leurs points d'appui et de définir leurs priorités, pour des relations constructives.

stage *Les relations entre l'école et les parents*

Durée | Une demi-journée (3h) ou une journée (5h)

Participants | parents

Objectif | Répondre aux questions suivantes :

- Pour la motivation et la réussite des élèves, quelle place pour les parents et quelle communication avec les enseignants ?
- Quelles priorités communes, aujourd'hui ?

Structure et contenu |

1. Intervention en 3 axes :
 - Les relations entre l'école et les parents : enjeux, freins et leviers
 - Mieux communiquer avec les professionnels de l'école : cadre et outils
 - L'attitude adulte favorisant le respect et la reconnaissance mutuels.
2. Production d'ateliers et mise en commun permettant aux participants d'exprimer leurs points d'appui et leurs besoins, et d'échanger à partir de leurs questions.

CALENDRIER DES STAGES PRÉ-PROGRAMMÉS

ACCOMPAGNEMENT PARENTAL*

Accompagnement régulier (nombre de séances fixé en fonction d'objectifs)

Pour :

- aider ses enfants à se motiver
- répondre aux questions que posent des situations rencontrées avec eux (enfants et/ou adolescents)
- mieux communiquer avec eux
- sortir de situations de stress familial, ayant une origine « scolaire ».

ACCOMPAGNEMENT PROFESSIONNEL*

Adultes en phase de (re)motivation professionnelle

Séances d'accompagnement pour une nouvelle mise en projet

Modalités adressées par mail sur simple demande

CONSULTATIONS PONCTUELLES*

Réponse aux questions que posent des situations rencontrées avec ses enfants.

* **Lieux :**

Paris-Montparnasse, sur rendez-vous

Contact : page ci-contre.

Pour les élèves, page 15

- **Bilans et itinéraires de motivation et d'orientation®**
- **Accompagnement individuel et de petits groupes**
- **Interventions auprès du groupe-classe**
- **Formation d'élèves délégués**

→ POUR LES PROFESSIONNELS DE L'ENSEIGNEMENT ET DE L'ÉDUCATION :

Permettre aux élèves de se motiver, aujourd'hui

Durée : deux journées

Lieu : Paris Montparnasse*

Dates : 15 & 16 novembre 2010, 17 & 18 janvier et 5 & 6 mai 2011

→ POUR LES PARENTS :

Permettre à nos enfants de se motiver, aujourd'hui ou Réveiller leur désir d'apprendre

1 | Une journée

Lieu : Paris Montparnasse*

Dates : 19 novembre 2010, 7 janvier et 13 mai 2011

2 | Module de trois soirées de 2h30

Lieu : Paris Montparnasse*

Horaire : 19h00-21h30

Dates : 3 décembre 2010, 28 janvier et 10 mars 2011

* Paris Montparnasse : les stages se déroulent à l'adresse suivante :

Maison A. Picot, 39, rue Notre-Dame des Champs - VI^e arrondt.

Possibilité d'hébergement sur place.

Tarifs et bulletin d'inscription ci-dessous.

TARIFS en vigueur

Interventions dans les établissements

Jusqu'à 25 participants

La journée : 1 050 € • La demi-journée : 600 €

Jusqu'à 50 participants

majoration de 15 % • au-delà : majoration de 25 %.

Conférences

Jusqu'à 70 participants : 300 €/heure

Jusqu'à 100 participants

majoration de 25 % • au-delà : majoration de 30 %.

Ces tarifs s'entendent nets.

Frais de déplacement et d'hébergement en sus.

Stages pré-programmés Professionnels de l'enseignement, de l'éducation et de la formation

Les deux journées de formation :

Prise en charge professionnelle : 300 €

Prise en charge personnelle : 200 €

Parents :

La journée de formation :

Démarche personnelle : 90 €

Le module de trois soirées :

Démarche personnelle : 120 €

Tarifs associations :

forfaitaires, selon le nombre de participants.

Autres prestations

Accompagnement, consultations, bilans et itinéraires de motivation et d'orientation®...

Tarifs individuels

Tarifs établissements et associations.

Adressés par mail sur demande.

BRIGITTE PROT

Motivation et parcours scolaires et professionnels
Relation éducative et pédagogique
Formation, Conseil et Expertise

BULLETIN D'INSCRIPTION

M / Mme

Demeurant

..... Tél

Mail

S'inscrit à la formation :

• « Professionnels », des*

• « Parents », du*

Merci de joindre :

• un chèque de 30% du montant du tarif ci-contre.

• une enveloppe timbrée à vos nom et adresse.

* Dates ci-dessus

Chaque mois sur www.brigitte-prot.fr

→ **UN ÉDITORIAL**

→ **UN « REGARD ÉDUCATIF »** sur l'actualité médiatique et l'« air du temps », et leur impact sur la motivation des enfants et des adolescents.

→ **UNE SITUATION DE (RE)MOTIVATION**
À partir d'une situation de démotivation présentée par des parents, des enseignants ou des élèves, Brigitte Prot propose des réponses concrètes pour un nouvel élan.

→ **UNE RUBRIQUE** Paroles et silences d'élèves, d'enseignants et de parents.

→ **ET DEUX HEURES DE « CHAT ».**

REVUE DE PRESSE 2008 ET 2009

Retrouvez la revue de presse
complète sur le site

www.brigitte-prot.fr

2009

France 5 | *Les Maternelles* | 20 janvier | Les écoles alternatives

KTO | 4 février | Adolescents et Internet

DOSSIER FAMILIAL | janvier | Les devoirs : accompagner l'enfant

PHOSPHORE | mars | Motivation : l'avoir, la garder, la retrouver

LE MONDE DES ADOS | 4 mars | L'orientation

FAMILLE & ÉDUCATION | mars-avril | Du stress plein les cartables : les repères rassurent les enfants

FAMILLE & ÉDUCATION | mars-avril | «Après son bac, mon fils n'a pas trouvé sa voie»

LA CROIX | 2 avril | Le stress à l'école

LE MONDE | 14 avril | Le stress à l'école

EUROPE 1 | *Émission de J. M. Morandini* | 16 avril | Les demandes d'internat

LE MONDE | 13 mai | La demande d'internat

RADIO CLASSIQUE | *Journaux de 7h00 et 8h00* | 15 juin | L'internat, aujourd'hui : sens et motivation

PÉDAGOGIES magazine | juin-juillet | Moi et mon ado

LE DAUPHINÉ LIBÉRÉ | 5 août | Parents, vos devoirs de vacances

PSYCHOLOGIES | septembre | Halte à la pression scolaire!

PSYCHOLOGIES | 2 septembre | Chat Internet : Rentrée et pression scolaire

ELLE | 21 août | Tout pour être une mère zen et efficace, Conseils de pro

FIGARO MADAME | 22 août | Rentrée Mode d'emploi : l'atterrissage sur la planète school

FAMILLE & ÉDUCATION | Septembre | Dossier « rentrée »

RADIO CLASSIQUE | 7 septembre | *Journal de 8h00* | Les immuables, en éducation : cadre et règles

LCI Radio | 9 septembre | Émission *T'es fan d'actus* : Comment se motiver ?

PHOSPHORE | 10 septembre | Interview video sur le site du magazine : *L'orientation*

OUEST-FRANCE | 18 septembre | Sport, musique. Quelle activité pour les enfants?

PSYCHOLOGIES Magazine | octobre | Article sur le site internet : Cagnotte comme carotte

LA VOIX DES PARENTS | novembre | Aider les enfants à se motiver

2008

OUEST-FRANCE | 30 mars | Sens de l'effort : la valeur d'exemple est capitale

CAPITAL | avril | La motivation scolaire

NON-VIOLENCE Actualité | juillet-août 08 | Autonomie et Motivation : Réveiller le désir d'apprendre

ELLE | 25 août | Bien démarrer l'année scolaire

FAMILLE & ÉDUCATION | septembre-octobre | Bien démarrer l'année

L'EXPRESS | octobre | Dossier | Les aider à se motiver

FAMILLE CHRÉTIENNE | du 20 au 26 septembre | Des devoirs du soir efficaces

LA VIE | du 4 au 10 décembre | L'aider à se ressaisir au deuxième trimestre

SANTÉ Magazine | décembre | Comment motiver votre enfant dans sa scolarité?

BRIGITTE PROT

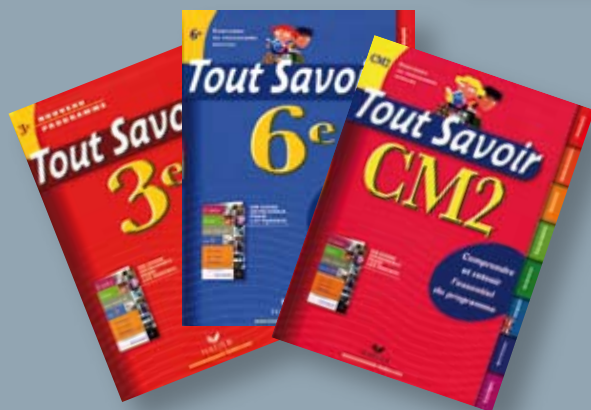
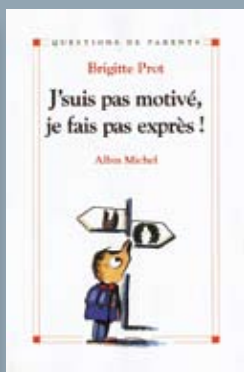
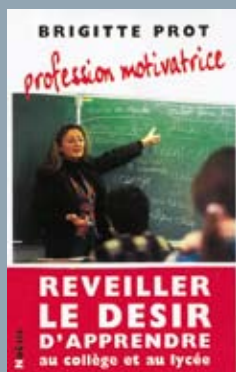
Auteur de :

Profession : motivatrice – Réveiller le désir d'apprendre
Éd. Noësis, 1997 & 1998

J'suis pas motivé, je fais pas exprès !
Éd. Albin Michel, 2003

Guides d'accompagnement pour les parents
Collection Tout savoir, Éd. Hatier

Co-auteur de : École : changer de cap
Éd. Chronique sociale, 2007



Site : www.brigitte-prot.fr
Contact : brigitte.prot@wanadoo.fr

À PARIS ET À RENNES

Tél. 01 43 26 90 04